



Costruiamo il futuro che ti meriti

PER DARE A TE E ALLA TUA FAMIGLIA UN FUTURO SERENO



AGCI
ASSOCIAZIONE
GENERALE
COOPERATIVE
ITALIANE



CONFCOOPERATIVE
CONFEDERAZIONE COOPERATIVE ITALIANE

LEGACOOP





CHI È PREVIDENZA COOPERATIVA?

Previdenza Cooperativa è il Fondo Pensione Negoziante dei **lavoratori, soci e dipendenti, delle Imprese Cooperative** e dei **lavoratori dipendenti addetti ai lavori di sistemazione idraulico-forestale e idraulico-agraria**.

Il Fondo è un'Associazione senza scopo di lucro che ha come unico obiettivo supportarti nella costruzione di una pensione complementare e **dare a te e ai tuoi familiari un futuro sereno**. L'adesione è volontaria ed è aperta anche ai tuoi familiari fiscalmente a carico.



105.460

LAVORATORI
ISCRITTI



4.163

COOPERATIVE
ASSOCIATE



2.241

MILIARDI DI EURO
DI PATRIMONIO



8.297

PRESTAZIONI
EROGATE NELL'ANNO

Dati al 31/12/2023



COME ADERIRE A PREVIDENZA COOPERATIVA



1

STEP 1 LEGGI LA NOTA INFORMATIVA

Prima dell'adesione leggi la Parte I "**Le informazioni chiave per l'aderente**" e l'Appendice "**Informativa sulla sostenibilità**" della Nota informativa.

STEP 2 COMPILA IL MODULO DI ADESIONE

Compila il **Modulo di preadesione** online oppure stampa e compila il **Modulo di adesione**.



2



3

STEP 3 CONSEGNA IL MODULO DI ADESIONE

Consegna il modulo firmato alla tua azienda o recati presso un **Patronato convenzionato**.

→ Scopri di più alla pagina **Aderisci** del sito web.



PERCHÉ **ADERIRE A** **PREVIDENZA COOPERATIVA**



RICEVI IL CONTRIBUTO DEL DATORE DI LAVORO

Se aderisci a Previdenza Cooperativa e versi un contributo aggiuntivo al TFR, anche minimo, **ricevi di diritto il contributo del tuo datore di lavoro.**

PAGHI MENO TASSE

Paghi meno tasse perché i contributi che versi al Fondo sono deducibili fino a € 5.164,57 l'anno. **Avrai quindi una busta paga più ricca, senza dover fare altro.**

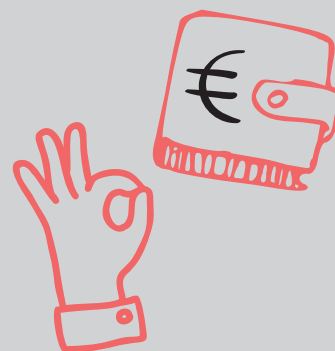


VANTAGGI FISCALI

Le prestazioni che puoi richiedere al Fondo e i rendimenti generati dagli investimenti godono di **una tassazione favorevole rispetto al TFR lasciato in Cooperativa.**

BASSI COSTI DI GESTIONE

Siamo un'Associazione senza scopo di lucro. Per questo **ti offriamo costi di gestione più bassi** rispetto ad altre forme di gestione del risparmio quali Fondi Pensione Aperti (FPA) e Piani Individuali Pensionistici (PIP).



ESENZIONE DA ISEE

La posizione accumulata presso Previdenza Cooperativa **non è considerata ai fini del calcolo dell'ISEE** e quindi non va indicata nella Dichiarazione Sostitutiva Unica (DSU).



ADERENTE VS NON ADERENTE: UN CONFRONTO

ADERENTE TIPO	
Comparto	BILANCIATO
Data valore quota	29/02/2024
Periodo di contribuzione	febbraio 2000 - febbraio 2024

	ADERENTE		NON ADERENTE		
Contributo aderente	€ 6.791		Contributo aderente	€ 6.791	
Contributo azienda	€ 8.673	✓	Contributo azienda	-	✗
TFR versato	€ 39.802		TFR versato	€ 39.802	
Spese sostenute durante il rapporto	€ 422		Spese sostenute durante il rapporto	-	
Rendimento del Fondo (al netto dei costi)	€ 20.944	✓	Rendimento del Fondo (al netto dei costi)	-	✗
Rivalutazione del TFR lasciato in azienda	-		Rivalutazione del TFR lasciato in azienda	€ 11.202	
TOTALE RISORSE ACCUMULATO	€ 75.788		TOTALE RISORSE ACCUMULATO	€ 57.795	
Vantaggio in € rispetto alla non adesione	€ 17.993		RISPARMIO FISCALE	No	✗
RISPARMIO FISCALE	Sì	✓			

Attenzione: i rendimenti passati non sono necessariamente indicativi di quelli futuri e potrebbero non essere ripetuti. Il valore dell'investimento può scendere così come salire e non è garantito. In presenza di una garanzia, il rischio è limitato ma il rendimento risente dei maggiori costi dovuti alla garanzia stessa.



COME GESTIAMO I TUOI CONTRIBUTI

Previdenza Cooperativa investe i tuoi risparmi sui mercati finanziari. Il Fondo ti offre tre comparti di investimento: **puoi scegliere quello più adatto a te e modificare la scelta nel tempo.**



BILANCIATO

Per chi privilegia la continuità dei risultati.



DINAMICO

Per chi cerca rendimenti elevati nel lungo periodo.



SICURO

Per chi è prossimo al pensionamento.

→ Per maggiori informazioni, visita la pagina [Gestione finanziaria](#) del sito web.



UN SUPPORTO CONCRETO PRIMA E DOPO IL PENSIONAMENTO

PENSIONE INTEGRATIVA SOTTO FORMA DI



RENDITA 100%



50% RENDITA - 50% CAPITALE



100% CAPITALE*

* Prevista solo a determinate condizioni.

PRESTAZIONI PRIMA DEL PENSIONAMENTO



ANTICIPAZIONI

CAUSALE	% MAX	ANNI DI ISCRIZIONE	TASSAZIONE**
Spese sanitarie	75%	Nessuna anzianità	Tra il 15% e il 9%
Acquisto prima casa	75%	8 anni	23%
Ristrutturazione prima casa	75%	8 anni	23%
Ulteriori esigenze	30%	8 anni	23%



RISCATTI

CAUSALE	% MAX	ANNI DI ISCRIZIONE	TASSAZIONE**
Riscatto parziale	50%	Nessuna anzianità	Tra il 15% e il 9%
Riscatto totale	100%	Nessuna anzianità	Tra il 15% e il 9%
Riscatto immediato	75% - 90% - 100%	Nessuna anzianità	23%



TRASFERIMENTO

CAUSALE	% MAX	ANNI DI ISCRIZIONE	TASSAZIONE**
Perdita dei requisiti di partecipazione	100%	Nessuna anzianità	Non prevista
Scelta volontaria	100%	2 anni	Non prevista



RITA

CAUSALE	% MAX	ANNI DI ISCRIZIONE	TASSAZIONE
Rendita Integrativa Temporanea Anticipata	100%	5 anni	Tra il 15% e il 9%

** Per i contributi versati dal 1° gennaio 2007.

➔ Approfondisci sulla pagina **Prestazioni** del sito web.



CONTATTI



ASSISTENZA ONLINE

Usa il **contact form** presente nella pagina Contatti del sito web

www.previdenzacooperativa.it



ASSISTENZA TELEFONICA

04221745957

Numero attivo dal **lunedì** al **giovedì**, dalle **9:00** alle **13:00** e dalle **14:00** alle **17:00**, e il **venerdì**, dalle **9:00** alle **13:00** e dalle **14:00** alle **15:00**.

UFFICI DEL FONDO



info@previdenzacooperativa.it



previdenzacooperativa@pec.it



0644292994

PER SAPERNE DI PIÙ

Visita il sito

www.previdenzacooperativa.it



Per ulteriori informazioni rivolgiti all'ufficio personale della tua azienda, alle Organizzazioni Sindacali, ai Patronati o alla sede del Fondo.

MESSAGGIO PROMOZIONALE

Messaggio promozionale riguardante forme pensionistiche complementari. Prima dell'adesione leggere la Parte I "**Le informazioni chiave per l'aderente**" e l'Appendice "**Informativa sulla sostenibilità**" della **Nota informativa**.